

Venue 8

7000 Series

Quick Start Guide

快速入门指南

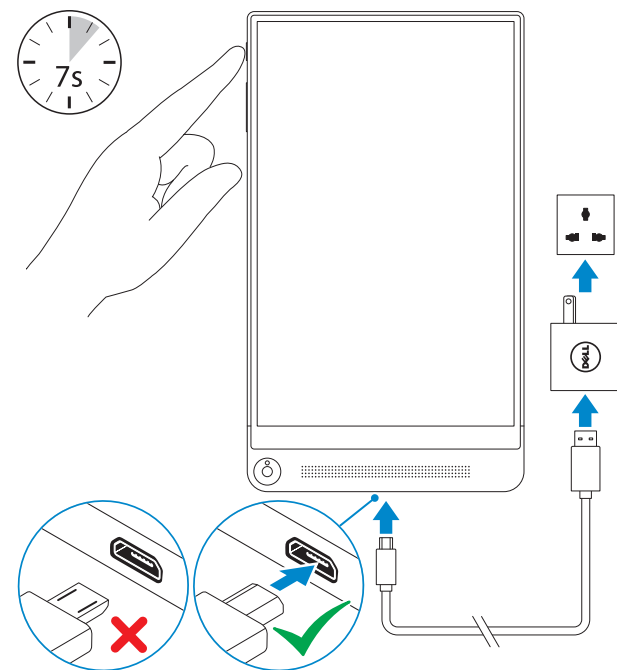
快速入門指南

クイックスタートガイド



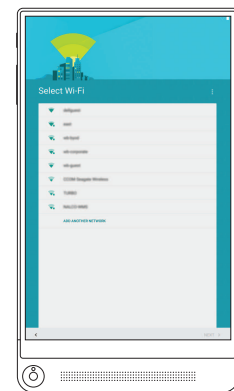
1 Connect the power cable and press the power button for 7 seconds

连接电源电缆并按下电源按钮 7 秒
連接電源線然後按下電源按鈕約 7 秒
電源ケーブルを接続して、電源ボタンを 7 秒押す



2 Finish Android setup

完成 Android 设置
完成 Android 設定
Android のセットアップを終了する



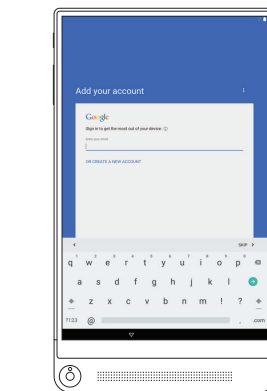
Connect to your network.
连接到网络。
連接網路。
ネットワークに接続します。

NOTE: If you are connecting to a secured wireless network, enter the password for the wireless network access when prompted.

注: 如果要连接到加密的无线网络, 请在提示时输入密码以接入无线网络。

註: 如果您要連線至安全的無線網路, 請在提示下輸入存取無線網路的密碼。

メモ: セキュリティ保護されたワイヤレスネットワークに接続している場合、プロンプトが表示されたらワイヤレスネットワークアクセスのパスワードを入力します。



Sign in to your Google account or create a new account.

登录您的 Google 帐户或创建一个新帐户。

登入您的 Google 帳號或建立新帳號。

Google アカウントにサインインするか、新規のアカウントを作成します。

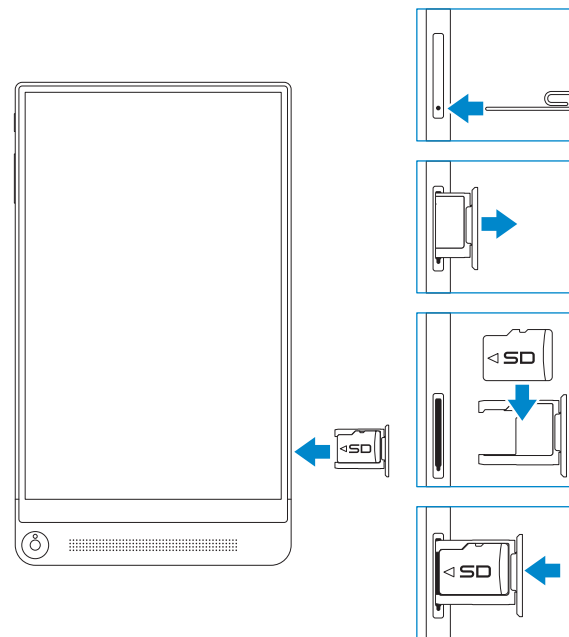
3 Register your tablet

注册平板电脑
註冊您的平板電腦
タブレットを登録する

dell.com/support/retail

Inserting microSD card—optional

插入 microSD 卡 - 可选
插入 microSD 卡 - 選用
microSD カードの挿入 - オプション



Product support and manuals

产品支持和手册
產品支援與手冊
製品サポートとマニュアル

Contact Dell

与 Dell 联络
與 Dell 公司聯絡
デルへのお問い合わせ

Regulatory and safety

管制和安全
管制與安全
認可と安全性

Regulatory model

管制型号
安規型號
認可モデル

Regulatory type

管制类型
安規類型
認可タイプ

Tablet model

平板电脑型号
平板電腦機型
タブレットモデル

dell.com/support

dell.com/support/manuals

dell.com/contactdell

dell.com/regulatory_compliance

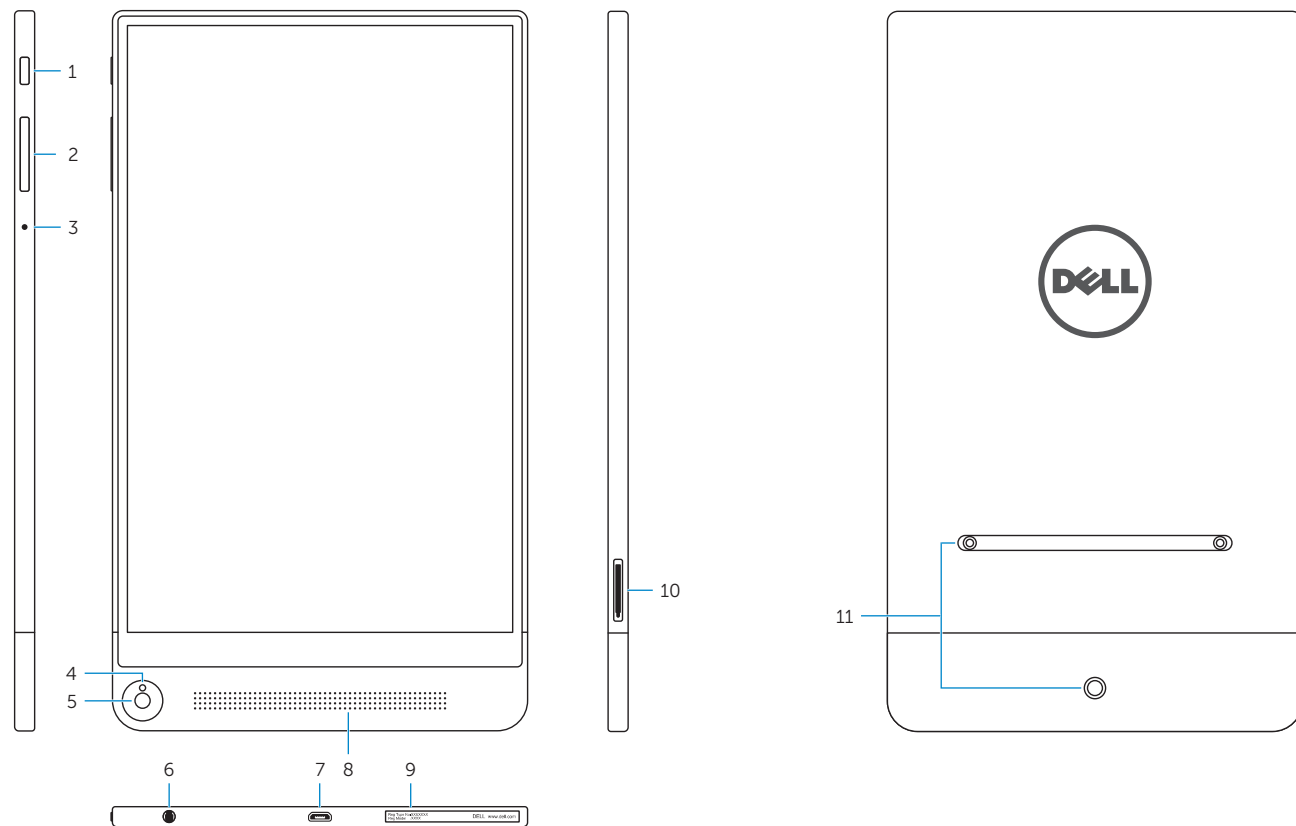
T02E

T02E001

Venue 8 7840

Features

功能部件 | 功能 | 外觀



1. Power button
2. Volume buttons
3. Microphone
4. Ambient-light sensor
5. Front camera
6. Headset port

7. Micro-USB/Charging port
8. Speaker
9. Service Tag label
10. MicroSD-card slot
11. Intel RealSense Snapshot

1. 電源按鈕
2. 音量按鈕
3. 麥克風
4. 環境光線感應器
5. 正面相機
6. 耳麥連接埠

7. Micro-USB/充電連接埠
8. 喇叭
9. 服務標籤
10. MicroSD 卡插槽
11. Intel RealSense 快照

1. 电源按钮
2. 音量按钮
3. 麦克风
4. 环境光传感器
5. 前置摄像头
6. 耳机端口

7. 微型 USB/充电端口
8. 扬声器
9. 服务标签
10. MicroSD 卡插槽
11. Intel RealSense 快照

1. 電源ボタン
2. 音量ボタン
3. マイク
4. 周囲光センサー
5. 前面カメラ
6. ヘッドセットポート

7. Micro-USB/充電ポート
8. スピーカー
9. サービスタグラベル
10. MicroSD カードスロット
11. Intel RealSense スナップショット

